



**Bauvorhaben: Kirchberg WHA Mariazeller Straße 29**

**Ausführung: Boden**

**Standard-Boden**

Änderungen möglich!

**Ausführung: Eiche Astig Natura**

BILAFloor Parkett 2-Schicht

Dielenmaß: 11 x 120 x 1200 mm

Nutzschicht: ca. 3,6 mm

Oberfläche: Tenseo X-matt lackiert



Symbolabbildung

*Information:* Dieses Sortierbild stellt die Sortierung des Naturbodens dar. Ein Naturholzboden ist ein natürlich gewachsenes Produkt, somit sind Abweichungen in Struktur und Farbe möglich und erwünscht. Wichtig: Beachten Sie bitte, dass sich auch Muster mit der Zeit durch UV-Bestrahlung farblich verändern; das liegt in der Natur der Sache. Farb- und Sortierabweichungen sind daher kein Reklamationsgrund.

**Art der Verlegung**

Änderungen möglich!

**Ausführung: Verklebung**

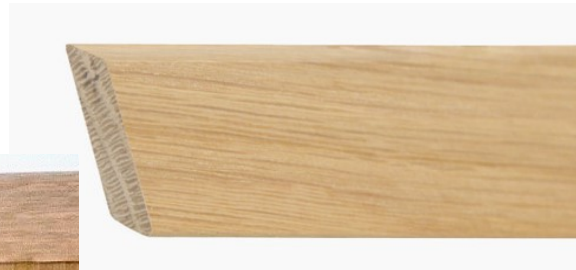
Parkettboden wird vollflächig mit Spezialkleber auf verlegfertigen Untergrund verklebt!



Symbolabbildung

**Ausführung: Schweizer Leiste**

mit weißem Dämmstreifen  
auf Parkettboden fixiert



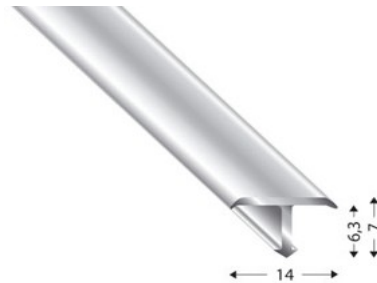
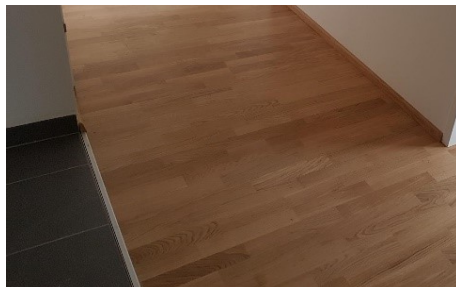
Symbolabbildung

**Ausführung: T-Profil 13514**

Höhe: passend für Boden

Abmessung sichtbar: ca. 14 mm

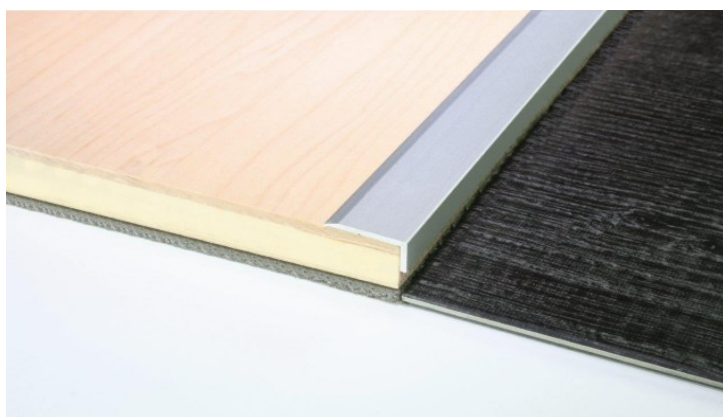
Symbolabbildung



**Winkelprofil 16070**

Höhe: passend für Boden

Abmessung sichtbar: ca. 16 mm



Symbolabbildung

**Ausführung: Eiche Astig Natura**

Setz- und Trittstufe, gewandelt  
mit Massivumleimer 40/20  
Acrylnaht zu Wand

Symbolabbildung

