



Bauvorhaben: Neulengbach WHA Klosterberg

Ausführung: Boden

Standard-Boden Parkett (Haus 4 - Haus 7)

Änderungen möglich!

Ausführung: Eiche Natur 3-Stab

Parkett 3-Schicht

Dielenmaß: 13 x 180 x 2400 mm

Nutzschicht: ca. 2,5 mm

matt lackierte Oberfläche



Symbolabbildung



Information: Dieses Sortierbild stellt die Sortierung des Naturbodens dar. Ein Naturholzboden ist ein natürlich gewachsenes Produkt, somit sind Abweichungen in Struktur und Farbe möglich und erwünscht. Wichtig: Beachten Sie bitte, dass sich auch Muster mit der Zeit durch UV-Bestrahlung farblich verändern; das liegt in der Natur der Sache. Farb- und Sortierabweichungen sind daher kein Reklamationsgrund.

Art der Verlegung (Haus 4 - Haus 7)

Änderungen möglich!

Ausführung: Verklebung

Parkettboden wird vollflächig mit Spezialkleber

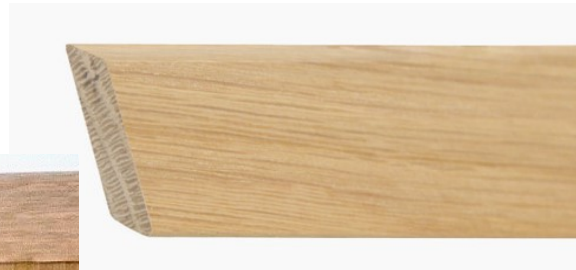
auf verlegefertigen Untergrund verklebt!



Symbolabbildung

Ausführung: Schweizer Leiste

mit weißem Dämmstreifen
auf Parkettboden fixiert



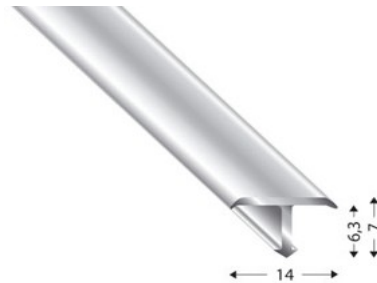
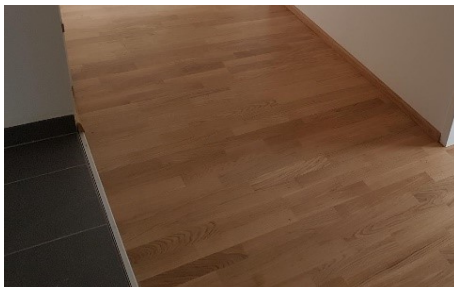
Symbolabbildung

Ausführung: T-Profil 13514

Höhe: passend für Boden

Abmessung sichtbar: ca. 14 mm

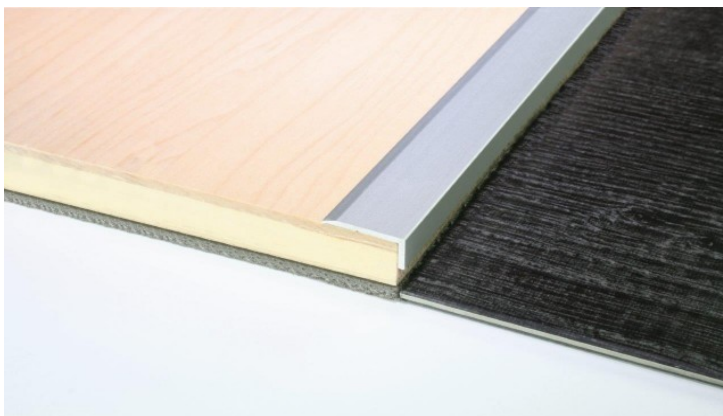
Symbolabbildung



Winkelprofil 16070

Höhe: passend für Boden

Abmessung sichtbar: ca. 16 mm



Symbolabbildung

Ausführung: Eiche 3-Stab

Laminatboden

Dielenmaß: 8,0 x 193 x 1383 mm

Klassifikation: 32



Symbolabbildung

Information: Es handelt sich bei den Abbildungen um Fotos, welche bei der Darstellung auf Ihrem Computer und Bildschirm die Originalfarbe nicht wiedergibt. Ein Muster des Laminatbodens liegt auf der Baustelle auf, eine Originaldiele kann bei MF-Böden besichtigt werden.

Ausführung: Schwimmende Verlegung

Laminatboden wird auf einer Unterlagsmatte -

- ohne fester Verbindung zum Untergrund - lose verlegt

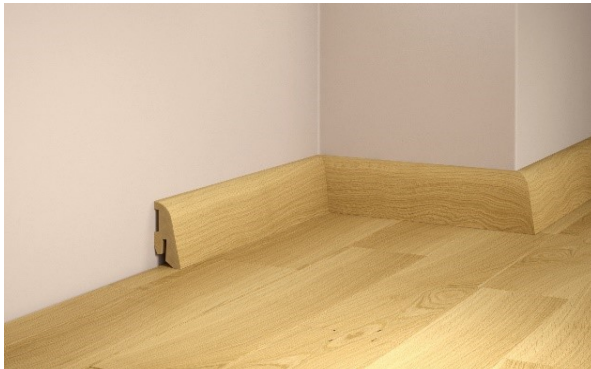


Symbolabbildung

Ausführung: Eiche SF 40

Höhe: 38 mm

Breite: 19 mm



Symbolabbildung

Ausführung: Abschlussprofil MK 11080

Alu silber

Symbolabbildung



Übertrittsprofil MK 12080

Alu silber

Symbolabbildung

